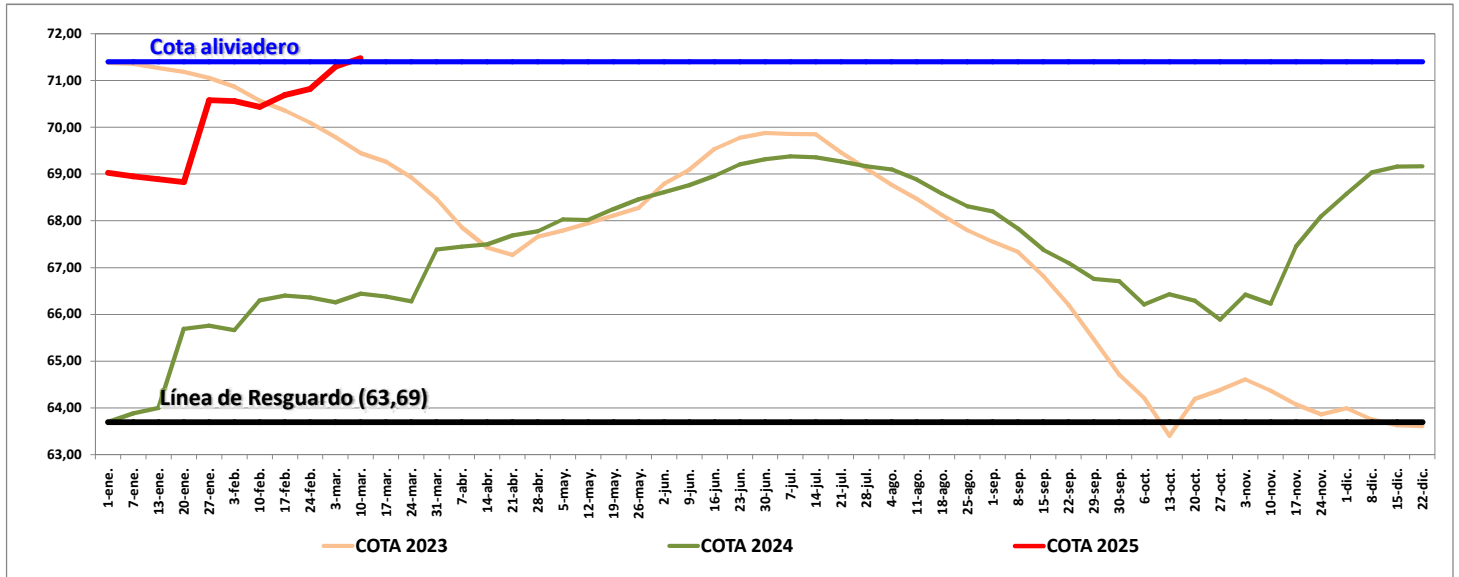


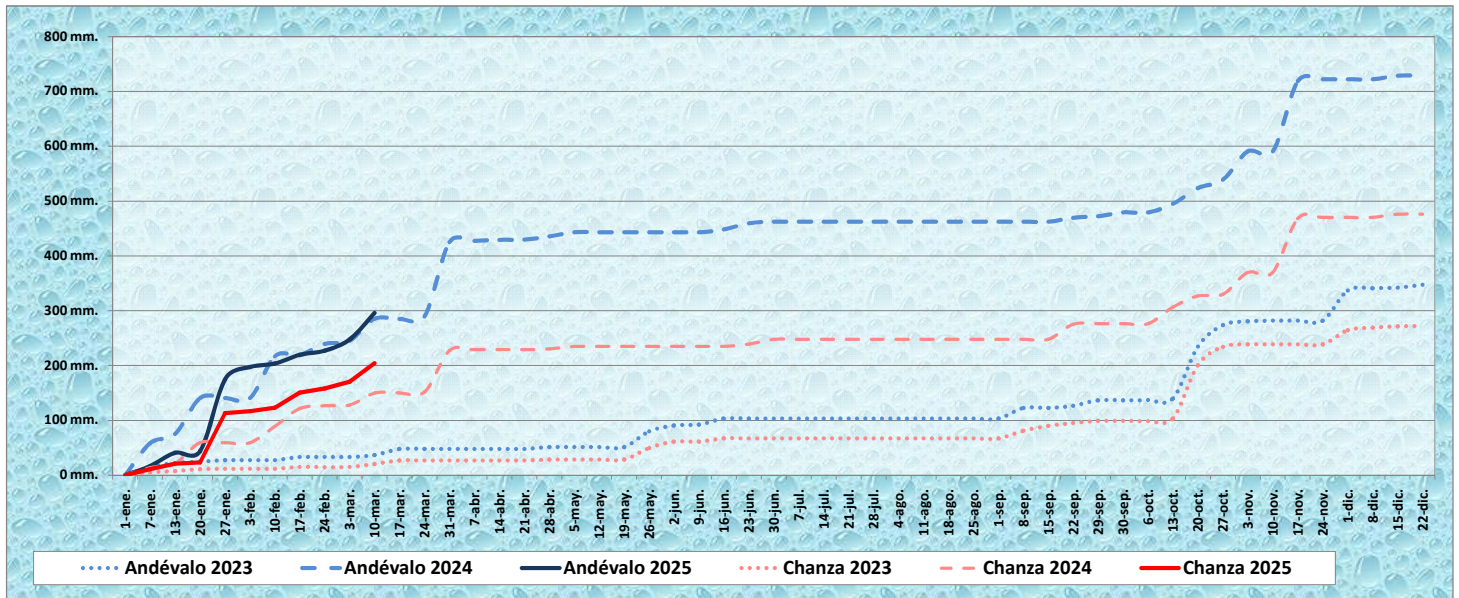
## EVOLUCION RESERVAS PANTANO PIEDRAS 2023, 2024 y 2025



Cota Actual	Semana anterior	Hace 1 año	Hace 2 años
10/03/2025 71,48	71,29 -0,19	66,44 -5,04	69,45 -2,03

## EVOLUCION PRECIPITACIONES EMBALSES ANDEVALO y CHANZA

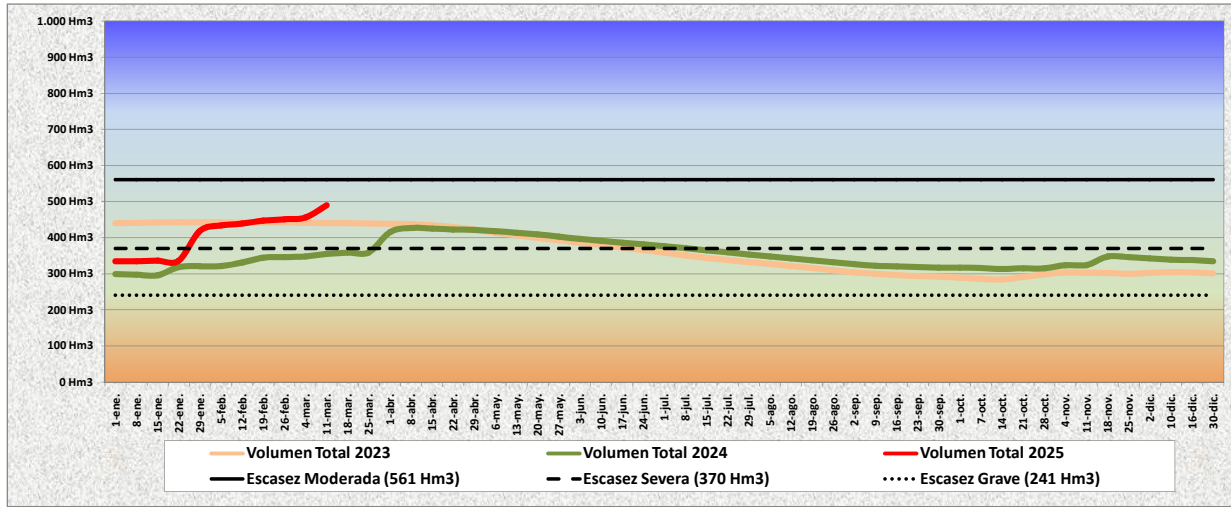
según datos facilitados por la Demarcación Hidrográfica del T.O.P. y Cuenca Encomendada del Guadiana



Precipitaciones acumuladas a la fecha		Semana anterior		Hace 1 año		Hace 2 años			
Embalse Andévalo	10/03/2025 296,00	247,60 -48,40	285,10 -10,90	36,60 -259,40	Embalse Chanza	10/03/2025 204,00	170,20 -33,80	149,70 -54,30	20,00 -184,00

## NIVELES y UMBRALES SEQUIA 2023, 2024 y 2025

Sólo se considera la suma de los volúmenes totales de los embalses Andévalo y Chanza



Volumen Total (Hm³)	Semana anterior	Hace 1 año	Hace 2 años
10/03/2025: 490,19	456,03 -34,16	354,75 -135,44	440,53 -49,66

## COMPARATIVA VOLUMEN ÚTIL EMBALSES 2023, 2024 y 2025

Situación niveles embalses a fecha: 10/03/2025

TOTAL SISTEMA		
AÑO	VOLUMEN	%
2023	474,14 Hm³	46,25%
2024	377,68 Hm³	36,84%
2025	539,33 Hm³	52,61%

ANDEVALO		
AÑO	VOLUMEN	%
2023	215,48 Hm³	34,69%
2024	174,79 Hm³	28,14%
2025	259,58 Hm³	41,79%

CHANZA		
AÑO	VOLUMEN	%
2023	204,35 Hm³	61,18%
2024	159,26 Hm³	47,68%
2025	209,91 Hm³	62,85%

PIEDRAS		
AÑO	VOLUMEN	%
2023	46,91 Hm³	80,37%
2024	31,90 Hm³	54,65%
2025	58,37 Hm³	100,00%

LOS MACHOS		
AÑO	VOLUMEN	%
2023	7,40 Hm³	62,93%
2024	11,73 Hm³	99,74%
2025	11,47 Hm³	97,53%

